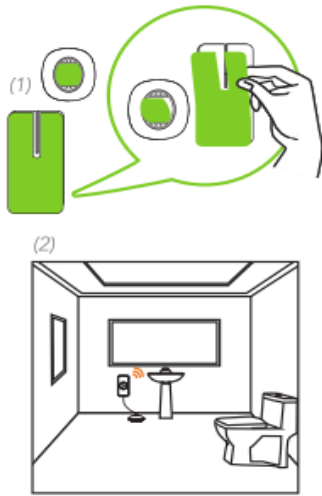


AMIKO HOME // SMART WATER LEAKAGE SENSOR



• Instalacija

1. Skinite ljepljivi film, stavite senzor na odabrano područje
2. Pravilna instalacija je prikazana na slici:

Oprez:

1. Instalirajte senzor na mjesta na kojima može doći do curenja vode odnosno poplave.
2. Nemojte postavljati detektor na mjesto gdje se može očekivati kiša, dim ili para ili koja je već pod vodom.

• Rad 1.

Uređaj mora biti uparen s AMIKO Smart HUB .;

2. Stavite bateriju (2xAAA) u senzor, vratite plastični poklopac i dugo pritisnite tipku za resetiranje. Čim svjetlo na uređaju počne treptati, pritisnite gumb OK na HUB da se pridruži mreži.

3. Unutar jedne minute vaš senzor poplave pojavit će se u Upravitelju uređaja AMIKO HOME mobilne aplikacije. Možete vidjeti, preimenovati, pridružiti se sobi i / ili upravljati uređajem u aplikaciji.

Napomena: Ako nije uspjelo, ponovite gornji postupak. Ako nije uspjelo nakon mnogih pokušaja, vratite se u tvornički mod.

4. Vaš senzor poplave sada je spreman za slanje upozorenja u aplikaciju pri otkrivanju poplave

5. Vratite se u tvornički mod: Dugo pritisnite prekidač za poništavanje osjetljivosti na propuštanje vode oko 8 sekundi, indikatorska žaruljica treperi 2 do 3 sekunde, a zatim treperi. Zatim se osjetnik curenja pametne vode vraća na tvorničke postavke

• Jamstvo Ovaj proizvod je pod jamstvom na godinu dana, osim oštećenja zbog nepravilne uporabe. Sljedeće situacije su izvan dosega besplatnog jamstva.

- a. Otvaranje od strane neovlaštene osobe.
- b. Štete od poplave, požara, groma i drugih prirodnih katastrofa.
- c. Štete ekstruzijom, poplavom, vlagom ili drugim umjetnim oštećenjima.
- d. Prekinuto neispravnom upotrebom proizvoda, a ne u skladu s uputama za uporabu

Upozorenje

Ovaj uređaj ne bi trebale koristiti osobe sa oslabljenim psihičkim, mentalnim ili osjetnim sposobnostima, kao ni djeca! Osobe koje koriste uređaj trebaju biti svjesne opasnosti koje on nosi sa sobom. Djeca se ne bi trebala igrati sa uređajem. Djeca ne mogu čistiti ili održavati uređaj pod nadzorom. Nakon otpakivanja proizvoda, uvjerite se da nije oštećen prilikom transporta. Djecu čuvajte dalje od materijala za pakiranje!