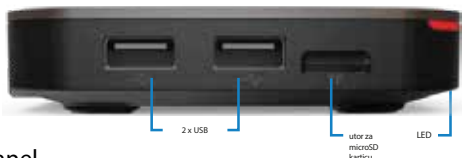
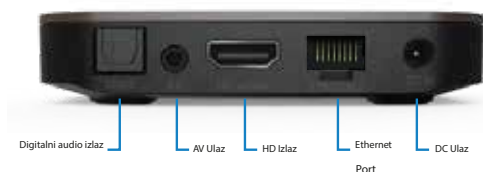


Opis proizvoda



Zadnji panel



Povezivanje Set Top Box-a

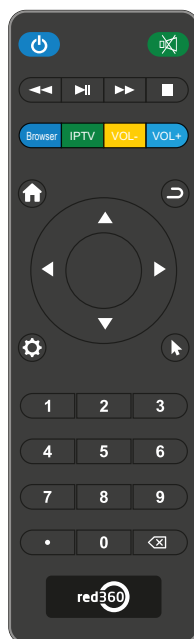
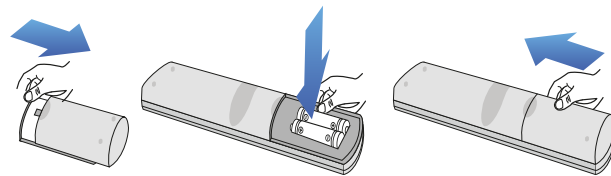
Povezivanje putem HDMI kabela

Priključite HDMI kabel u Set Top Box i na dostupni HDMI priključak na televizoru. Prebacite televizor na odgovarajući HDMI, na primjer HDMI 1, 2 ili 3.



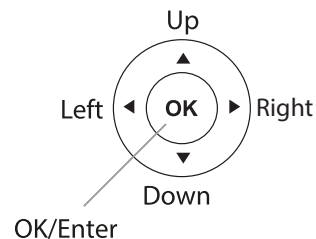
Opcionalno ako imate WIFI dongle, priključite ga na USB priključak na prednjoj ili na stražnjoj strani BOX-a, ako koristite Ethernet kabel, jedan kraj kabela uključite u BOX, a drugi kraj u vaš router

Daljinski upravljač



- ON / OFF
- MUTE
- BROWSER
- IPTV
- VOLUME UP
- VOLUME DOWN
- PREVIOUS
- PLAY / PAUSE
- NEXT
- STOP
- DELETE

- HOME
- BACK
- SETTINGS
- MOUSE



Korištenje daljinskog upravljača

1. Da biste koristili daljinski upravljač uperite ga ka vašem set box uređaju.
2. Daljinski upravljač ima doomet 7 metara od uređaja pod uglom od 60 stepeni.
3. Daljinski upravljač neće raditi ako je senzor na uređaju izički blokirani

Prvo pokretanje uređaja

Napomena: kada prvi put uključite uređaj, instalacija počinje automatski izborom jezika.

Izbor jezika

- Koristite tipke da biste odabrali željeni jezik i potvrdite tipkom OK.
- Tipka za prelaz na podešavanje interneta.

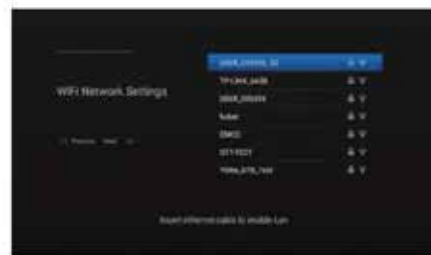
Podešavanje interneta

- Ukoliko koristite internet LAN kabel, parametre za internet možete podesiti kroz internet podmeni.
- Kada je opcija DHCP uključena, Uređaj će automatski detektirati ispravnu IP adresu. Ukoliko je opcija DHCP isključena morate ručno unijeti ispravnu IP adresu. U tom slučaju morate uneti ispravne parametre u sva polja. Na kraju sačuvajte podešavanje.



- Isključivanjem Ethernet kabela ulazimo u WiFi Networking Settings izbornik.

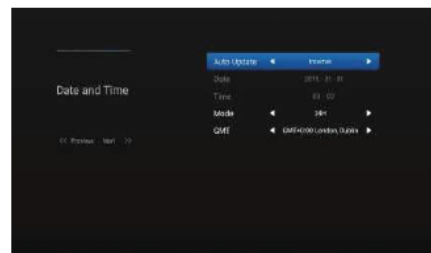
- WiFi podmeni se koristi kada priključujete na internet bežičnim putem. Izaberite WiFi podmeni, ekran će vam nakon pretrage prikazati dostupne WLAN-ove, izaberite željeni WLAN sa liste, ukoliko je mreža osigurana morate unijeti pristupnu šifru kako biste se povezali sa WLAN-om.



- Tipka za ulazak u podešavanje vremena.

Podešavanje vremena

- Možete podesiti da se vrijeme automatski ažurira preko interneta. Ukoliko isključite automatsko ažuriranje vremena treba ga podesiti ručno. U tom slučaju u polja morate da unesete točno vrijeme i datum koristeći numeričke tipke
- Odaberiti format prikaza vremena.

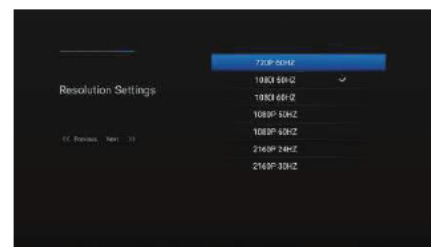


- Izaberite željeni GMT opseg u skladu sa vašom vremenskom zonom.

- Tipka za prelaz na podešavanje rezolucije.

Podešavanje rezolucije

- Izaberite željenu rezoluciju na TV-u i potvrdite sa tipkom .



Sigurnosne mjere

Pročitajte sljedeće savjete o sigurnosnim mjerama za sigurno korištenje i vlastitu sigurnost.

- Prijemnik bi trebao biti priključen samo na 230V ~ 50Hz utičnicu.
- Ne uklanjajte poklopac. U uređaju može biti prisutan viši napon koji bi mogao ugroziti vašu sigurnost. Visoki napon je prisutan čak i kada je uređaj u stanju pripravnosti, stoga prije svake intervencije morate odspojiti uređaj iz napajanja. Neovlašteno uklanjanje poklopca poništava jamstvo!
- Prije instalacije uređaja provjerite je li žica za napajanje netaknuta, obratite posebnu pozornost na tačku gdje ulazi u utičnicu i mjesto izlaza iz prijemnika. Ako je kabel oštećen, nemojte ga uključiti u uređaj i kontaktirajte lokalni servisni centar.
- Kabel za napajanje bi trebao biti postavljen tako da se po njemu ne hoda. Nikad ne postavljajte teške predmete na strujni kabel. Također izbjegavajte pozicioniranje kabela u blizini mjesta na kojima bi se moglo slučajno rastrgati ili na drugi način oštetiti.
- Ako je kabel oštećen na bilo koji način, pažljivo odspojite prijemnik iz napajanja i kontaktirajte stručnjaka ili servisni centar za popravak.
- Držite proizvod dalje od bilo kakve tekućine. Nemojte postavljati predmete napunjene tekućinom, kao što su vaze, ovlaživače i slično, u blizini uređaja. Uređaj ne bi trebao biti na mjestima na kojima može doći u dodir sa sprejevima ili kapljicama vode ili u sredinama s visokom vlagom u kojima se može pojaviti kondenzacija.
- Ako prijemnik slučajno dođe u dodir s bilo kojom tekućinom, odmah izvucite utikač iz utičnice. Nemojte dirati uređaj rukama prije nego što ga odspojite.
- Držite novčiće ili druge sitne stvari dalje od prijemnika. Predmeti koji ulaze u uređaj, kroz proreze ili otvore za provjetranje, mogu uzrokovati ozbiljnu štetu.
- Prije čišćenja, odspojite uređaj iz utičnice.
- Za čišćenje vanjske strane prijemnika koristite mekanu, suhu ili lagano navlaženu krpu. Izbjegavajte upotrebu kemikalija ili otapala.
- Gdje god je uređaj instaliran, provjerite postoji li dobra cirkulacija zraka kako bi se osiguralo dostatno rasipanje topline i kako bi se izbjeglo pregrijavanje.
- Treba osigurati minimalnu udaljenost od 10 cm sa obje strane i udaljenost od 15 cm iznad uređaja kako bi se omogućila pravilna ventilacija.
- Otvori za prozračivanje ne smiju imati bilo kakve prepreke poput novina, stolnjaka i slično. Izbjegavajte stavljanje prijemnika u blizini izvora topline (radijatori, peći, itd.) ili na vrhu druge opreme za proizvodnju topline (videorekorderi, audio pojačala, itd.)
- Držite ovaj proizvod izvan dohvata djece.
- Pakiranje plastičnih vrećica može biti opasno. Da biste izbjegli gušenje, vrećice držite izvan dohvata djece.
- Ne izlažite prijemnik ili daljinski upravljač izravnoj sunčevoj svjetlosti.
- Uređaj mora biti postavljen na čvrstu i sigurnu podlogu.
- Priključite uređaj na napajanje tek nakon dovršetka instalacije.



Značenje simbola na proizvodu, njegovim dodacima ili pakovanju pokazuje da se ovaj proizvod ne smije odlagati sa kućanskim otpadom. Molimo da ovaj proizvod odlažete na prikladnom reciklažnom odlagalištu za električni i elektronički otpad.

U nekoliko zemalja Europske unije ili drugim europskim zemljama moguće je proizvod vratiti lokalnom trgovcu prilikom kupnje jednakog proizvoda. Pravilnim odlaganjem ovog proizvoda pomoći ćete očuvati prirodne resurse i spriječiti potencijalni negativni utjecaj na okoliš i ljudsko zdravlje, do kojega može doći zbog nepropisnog zbrinjavanja otpada. Za dodatne detalje se obratite lokalnim vlastima ili najbližem odlagalištu. Nepropisno odlaganje ove vrste otpada podložno je nacionalnim kaznenim zakonima.