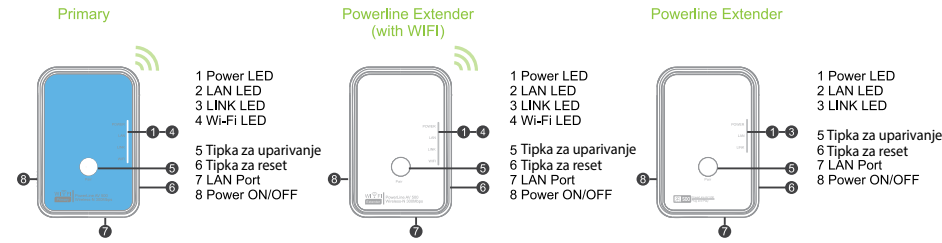


AMIKO PLN-502W

Powerline Wi-fi Network adapter

Vodič za brzu instalaciju

Dijelovi uređaja



Zadani parametri

Prijava: <http://ap.setup>
 Zadana IP: **192.168.10.1** Lozinka: **admin**
 Wi-Fi SSID : **Wireless-N** Wi-Fi Key: **ne**

- 5 **Tipka za uparivanje**: Pritisnite i držite 2 sekunde za pokretanje postupka uparivanja Powerline-a. Pritisnite i držite 6 sekundi za kopiranje WiFi SSID-a i lozinke vašeg routera.
- 6 **Tipka za reset**: Pritisnite i držite 8 sekundi da biste resetirali uređaj

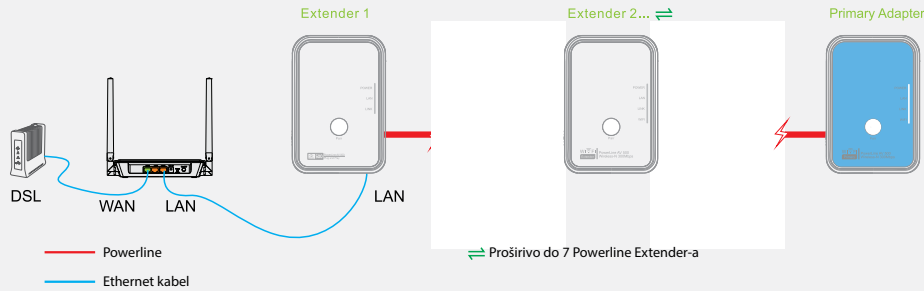
Extender

- 5 **Tipka za uparivanje**: Pritisnite i držite 2 sekunde za pokretanje postupka uparivanja Powerline-a.
- 6 **Tipka za reset**: Pritisnite i držite 8 sekundi da biste resetirali uređaj

LED indikatori

NAPAJANJE	ON / OFF : Uređaj upaljen/ugašen Brzo treptenje : Postupak uparivanja u tijeku Sporo treptenje : Uređaj je u statusu uštede energije
VEZA	ON : Spojeno na Powerline mrežu OFF : Odspojeno sa Powerline mreže ili je uređaj u statusu uštede energije Treptenje : Protok podataka
LAN	ON : Ethernet priključak je spojen OFF : Ethernet priključak nije detektovan
Wi-Fi/Par Primary	ON : WiFi uključen OFF : WiFi isključen Treptenje : Kopiranje WiFi SSID-a i lozinke vašeg routera
Wi-Fi Extender	ON : WiFi uključen OFF : WiFi isključen

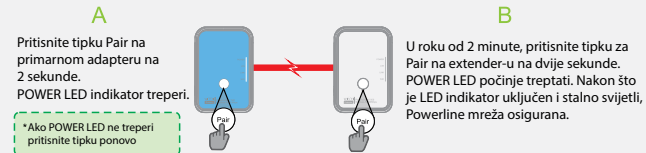
Kreiranje Powerline mreže



1 Spojite LAN port adaptera na LAN port vašeg routera pomoću Ethernet kabela.

2 Uključite adapter u zidnu utičnicu, zatim uključite primarni Powerline extender pored njega.

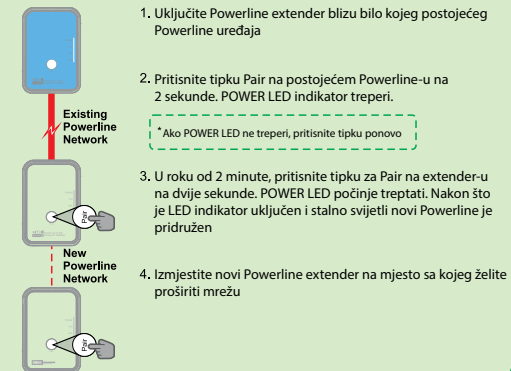
3 Osigurajte svoju Powerline mrežu



4 Nakon uparivanja, izmjestite Powerline extender i uključite ga u zidnu utičnicu na mjestu na kojem trebate proširiti mrežu

* Pogledajte FAQ, ako instalacija u 4 koraka ne radi

Pridružiti se postojećoj zaštićenoj mreži



Prilagodite postavke Powerline WiFi-a

OPCIJA 1 - WiFi kloniranje

Ako vaš Router podržava WPS, slijedite dole navedene korake za automatsko kopiranje WiFi SSID-a routea i lozinke u primarni Powerline adapter.

- Pritisnite WPS tipku na vašem router-u.
- U roku od 2 minute, pritisnite tipku za Pair na extender-u na 6 sekundi. WiFi LED indikator treperi. Kad se proces kopiranja završi WiFi LED indikator stalno svijetli.

NAPOMENA:

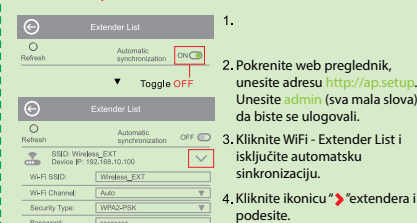
1. WiFi SSID Powerline primarnog adaptera i lozinka je ista kao i na routeru, ("Your router's SSID+_EXT").

2.

WiFi podešavanje automatske sinkronizacije

Značajke automatske sinkronizacije omogućene su prema zadanim postavkama. Uz omogućenu značajku, sve promjene napravljene u WiFi postavkama jednog Powerline extendera automatski će se sinkronizirati s ostalim Powerline extenderima u mreži.

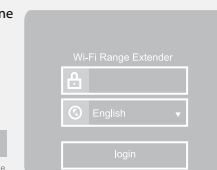
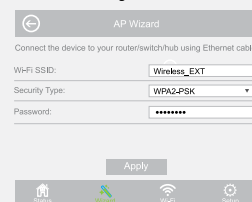
* Ako želite postaviti različite SSID i lozinke između svojih Powerline extendera, slijedite korake u nastavku:



Napomena: Ako vaš Powerline extender nije prikazan na Extender List, pokušajte Refresh tipku ili povežite extender ponovo i ponovite.

OPCIJA 1 - preko Web Preglednika

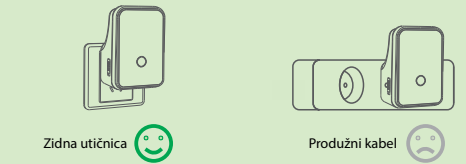
- Bežično spojite vas uređaj sa Powerline extenderom.
- Pokrenite web preglednik, unesite adresu <http://ap.setup>. Unesite **admin** (sva mala slova) da biste se ulogovali.



3. Kliknite **Wizard** da podesite SSID i WiFi lozinku

Pažnja

Za nepropusni Powerline uređaj



Izmjena WiFi naziva i lozinke

1. Bežično spojite vas uređaj sa Powerline extenderom.
2. Pokrenite web preglednik, unesite adresu <http://ap.setup>. Unesite **admin** (sva mala slova) da biste se ulogovali.
3. Kliknite **WiFi > Setup** za podešenje SSID-a i WiFi lozinke

*Ako želite postaviti različite SSID (WiFi nazivi) i lozinke između svojih Powerline extendera, pogledajte **"WiFi Setting Auto Synchronization"**.

Izmjena Login lozinke

1. Upišite <http://ap.setup> i ulogujte se za lozinkom koju ste prije podesili.
2. Kliknite **WiFi > Login Password**.
3. Unesite staru lozinku. Zatim unesite novu lozinku (pazite na velika i mala slova) i kliknite na **Apply**.

4. Upotrebijavajte novu loziku za sva buduća logovanja.

Napomena:
Zadana lozinka za prijavu je **"admin"**. Preporučujemo vam da je promijenite zadanu lozinku za prijavu.

Ažuriranje Firmware-a

Ažuriranje upravljačkog softvera može popraviti greške na uređaju. No **ne preporučujemo** nadogradnju upravljačkog softvera uređaja ako ispravno radi.

1. Kliknite **Setup > Upgrade Firmware**.

- 2.
3. Kliknite **Apply** i sačekajte nekoliko minuta da se ažuriranje završi.

Napomena:
Nikada ne prekidajte postupak nadogradnje zatvaranjem web preglednika ili fizičkim prekidom veze računala s uređajem. Ako je postupak prekinut, nadogradnja firmvera ne uspije, možda ćete morati vratiti uređaj trgovcu i zatražiti stručnu pomoć.

Jamstvo se poništava ako ste prekinuli postupak nadogradnje.

FAQ (Često postavljana pitanja)

Q1. Kako resetovati moj WiFi extender?

- A. Kad je extender uključen, pritisnite i držite tipku za Reset sve dok se LED indikatori ne isključe. Kad se LED indikator WiFi-a uključi i ostane uključena, postupak resetiranja je završen.

Q2. Kako riješiti problem ako nema interne veze u mojoj Powerline mreži?

- A1. Provjerite jesu li svi Powerline uređaji u istom električnom krugu.
- A2. Provjerite da li LED LINK indikator svijetli na svim vašim adapterima i extenderima. Ako opet ne ponovo uparite vaše adaptere i extendere.
- A3. Provjerite jesu li sve fizičke veze pravilno i sigurno spojene.
- A4. Provjerite imate li internetsku vezu izravnim spajanjem računala na modem ili router.
- A5. Provjerite je li vaše računalo postavljeno za automatsko dobivanje IP adrese ili provjerite je li IP adresa vašeg računala u istom segmentu kao i vaš ruter.

Q3. Što mogu učiniti ako se uspješno upareni extender ne poveže ponovno nakon što je premješten na novo mjesto?

- A1. Provjerite jesu li svi Powerline uređaji u istom električnom krugu.
- A2. Pokušajte ga ponovo upariti s drugim adapterom ili extenderom i provjerite je li LED LINK indikator uključen prije nego što ga ponovo premjestite.
- A3. Provjerite moguće smetnje koje uzrokuju kućni uređaji kao što su perilice, klima uređaji ili drugi kućanski uređaji koji su preblizu jednom od Powerline adaptera i extendera.

GNU Opća javna licenca

Ovaj proizvod uključuje softverske kodove razvijene od trećih strana. Ovi softverski kodovi podliježu opcjoj GNU General Public License (GPL), verzija 2. Lipanj 1991. ili GNU Lesser General Public Licence (LGPL), verzija 2.1. Veljača 1999. Možete kopirati, distribuirati i / ili modificirati u skladu s uvjetima i odredbama GPL-a ili LGPL-a.

Izvorni kod mora biti potpuno ako želite da pružimo dodatne datoteke izvornog koda pod GNU General Public License (GPL), molimo kontaktirajte nas u vezi s tim pitanjima. Obvezali smo se ispuniti zahtjeve GNU-a General Public License (GPL). Možete nas kontaktirati u lokalnom uredu da dobijete odgovarajući softver i licencu. Molimo obavijestite nas o vašim kontakt podacima (puna adresa) i o kodu proizvoda. Poslat ćemo vam besplatno softverski paket s softverom i licencom za softver.

Odgovarajući programi distribuiraju se BEZ BILO KOJEG JAMSTVA; bez čak i jamstva koje se podrazumjeva

Više informacija na Web stranici GNU General Public License

<http://www.gnu.org/licenses/old-licenses/lgpl-2.0.html>
<http://www.gnu.org/licenses/gpl.html>

WEEE Direktiva & Odlaganje otpada



Na kraju radnog vijeka, ovaj se proizvod ne smije tretirati kao kućni ili opći otpad. Trebalo bi ga predati na odgovarajuće sabirno mjesto za recikliranje električne i elektroničke opreme ili ga vratiti dobavljaču na zbrinjavanje.